



VOD 视频点播（酒店）

计费系统说明

内部资料 注意保密



南京力友科技有限公司

地址：南京市瑞金路 48 号瑞金大厦 12F

电话：(025) 4643524 (025) 4487392

邮编：210007

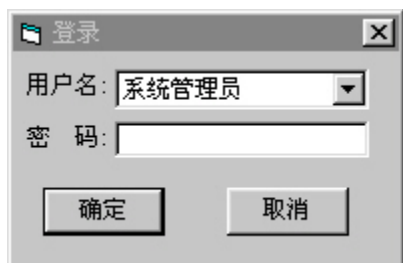
网址：www.lyvod.com

视频点播计费使用说明

----酒店/宾馆

一、用户登录

用户打开力友视频点播计费系统后，首先出现登录对话框，如下图：

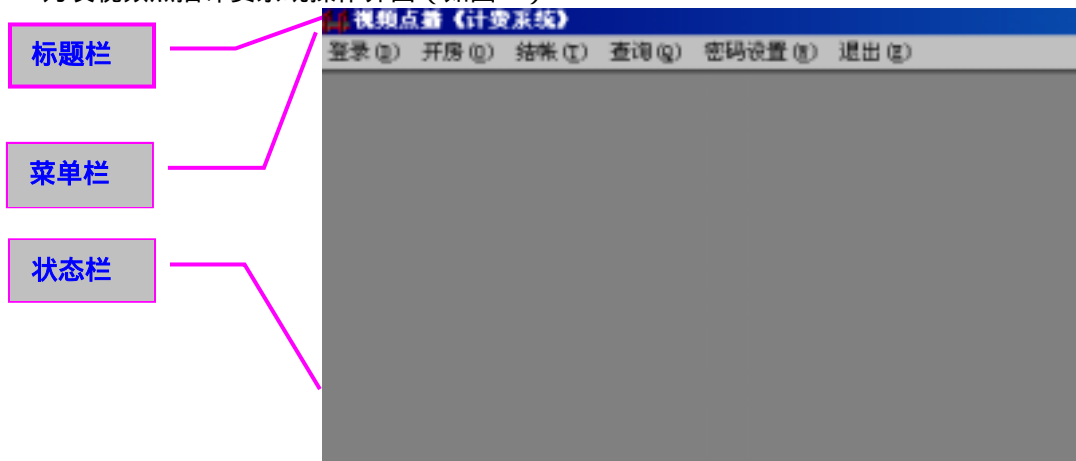


- **用户名**：栏内通过点击下拉箭头选择自己的用户名；

- **密码**：在密码框内输入正确的密码（如果三次输错密码，系统将自动退出。）。
点击**确定**按钮，进入系统。
点击**取消**按钮，退出系统。

二、力友视频点播计费系统操作

◇ 力友视频点播计费系统操作界面（如图二）



◆ 菜单功能简介：

登录：在退出登录后，操作员重新建立与系统的连接。

开房：根据房间号和楼栋号开启该房间的电影点播和轮播功能。

结帐

收费：根据房间号和楼栋号查询和结算该房间的点播和轮播费用。

不收费：目的用于方便酒店根据需要设置部分特殊房间为不收费房间。

这些特殊房间通过不收费方式进行退房，不进历史点播流水记录。

查询

已开房间：查询已开房的房间号。

点播流水：查询历史点播流水记录（生成历史点播流水清单）。

密码设置

重设密码：系统操作员可重新设置自己的密码

退出

退出登录：在不关闭系统的情况下，退出登录状态。

退出系统：退出系统返回到操作系统桌面状态。

◆ 操作说明：

1. **登录**：其操作与界面跟用户登录相同。

2. **开房**：

单个房间根据房间号和楼栋号开启该房间的电影点播和轮播功能。（如图三所示）

选择**楼栋号**、**房间号**要开房的楼栋号和房间号，**开房预付款**内输入房客预付款的数目，用鼠标点击**开机**按钮，则该房间电影点播功能打开，操作员将得到系统提示；用鼠标点击**取消**按钮，**楼栋号**、**房间号**、**开房预付款**被清空，等待用户重新输入；用鼠标点击**退出**按钮，则退出该功能。

（注意：对于酒店的一些特殊不收费房间，**是否收费**设置为**不打勾**。）

团体 根据房间号和楼栋号开启该房间的电影点播和轮播功能（如图四所示）

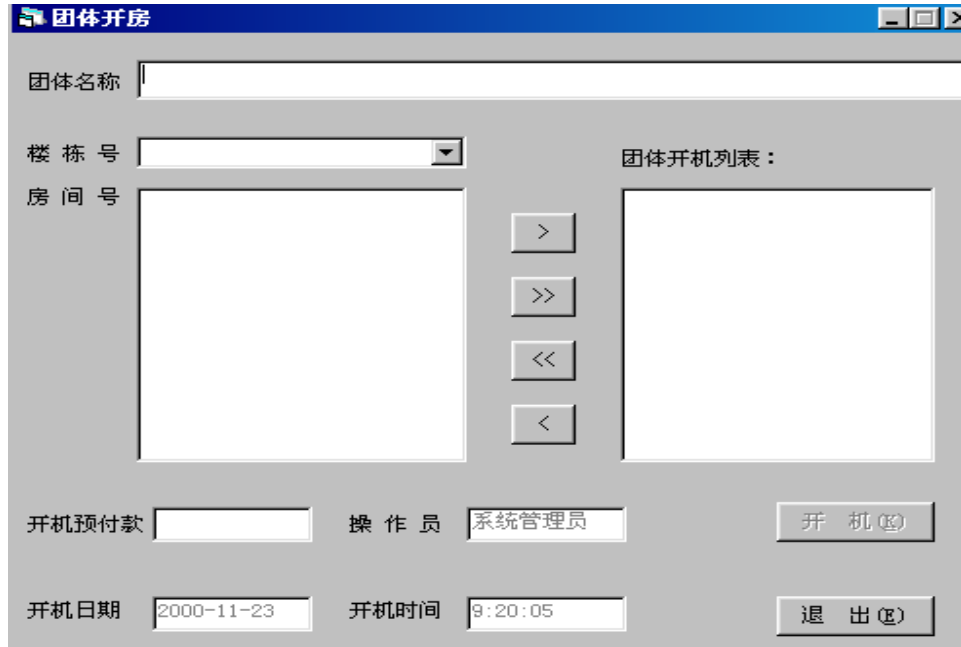
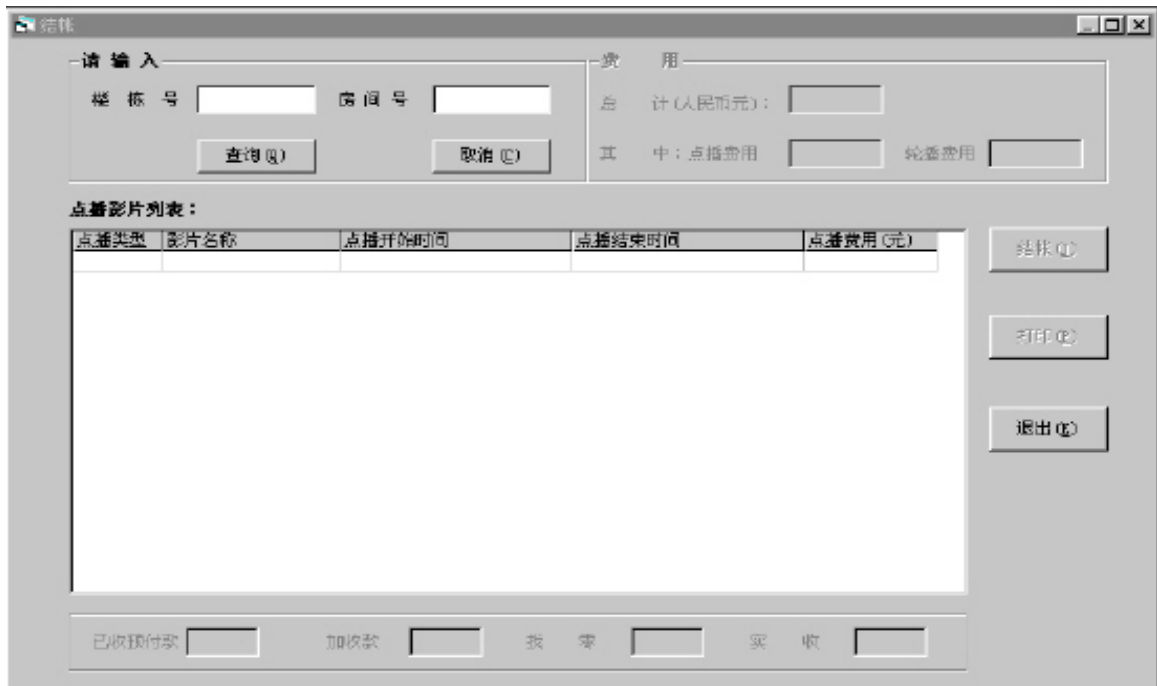


图 四

输入**团体开房**的名称，选择**楼栋号**、**房间号**内要开房的楼栋号和房间号，**开房付款**内输入房客预付款的数目，用鼠标点击**开机**按钮，则该房间电影点播功能打开。操作员将得到系统提示；用鼠标点击**退出**按钮，则退出该功能。

3. 结帐：

收费--单个房间，根据房间号和楼栋号查询和结算该房间的点播和轮播费用。其界面如图五。



图五

查询：操作员输入楼栋号、房间号后，用鼠标点击查询按钮，房客点播的所有记录将显示于点播电影列表中，房客所花费用明细也将于各项列出，如果房客所付的预付款少于其所花的总费用，则加收款项将列出应收的款数。

取消：取消操作员输入的楼栋号、房间号。

结帐：点击该按钮后，系统默认操作员已按实收款数收到房客的费用，给出打印提示，系统不管操作员是否选择打印，都将清除该房间的所有点播和轮播记录，并将该房间的点播和轮播功能关闭，以备下一个房客使用。

打印：在查询某房间的点播和轮播记录后，操作员可在不结帐的情况下将明细帐单打印给房客。

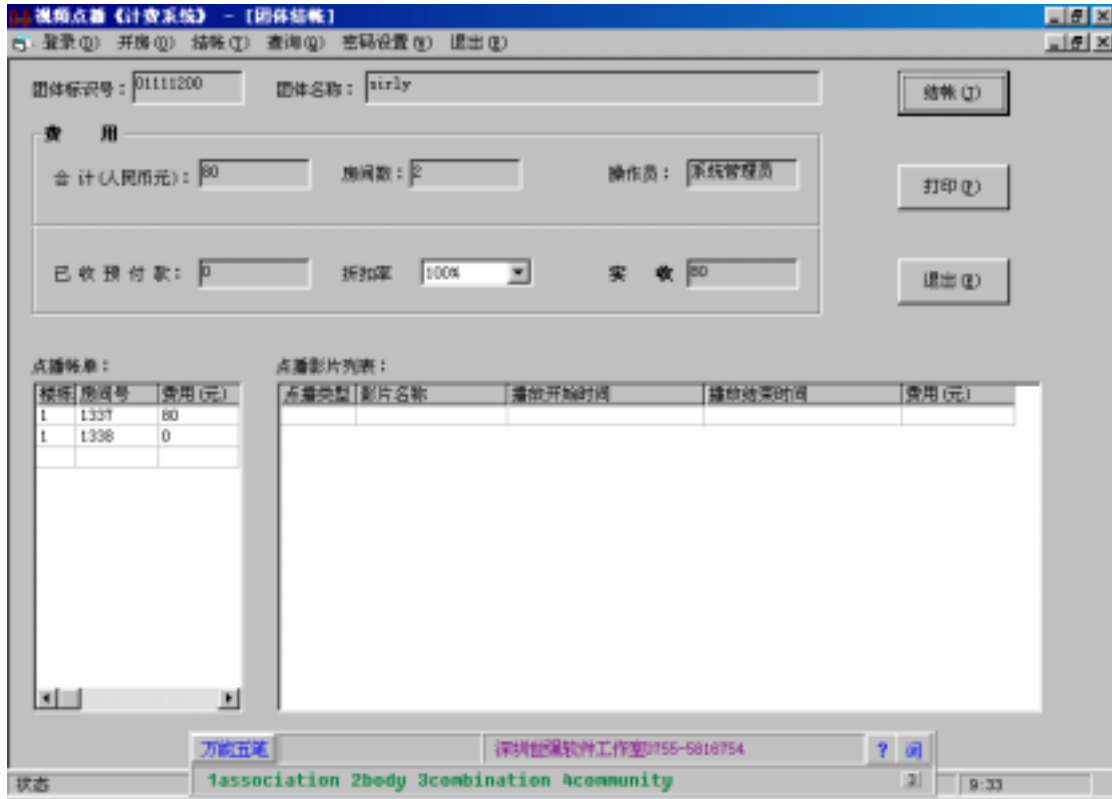
退出：退出该功能模块。

收费—团体 根据房间号和楼栋号查询和结算该团体房间的点播和轮播费用。如图六



图六

选择**团体结帐名称**，选择**结帐房间号**，鼠标单击**确定**按钮，将打开**团体结帐**窗体，如下图七：



图七

结账：点击该按钮后，系统默认操作员已按实收款数收到房客的费用，给出打印提示，系统不管操作员是否选择打印，都将清除该房间的所有点播和轮播记录，并将该房间的点播和轮播功能关闭，以备下一个房客使用。

打印：在查询某房间的点播和轮播记录后，操作员可在不结账的情况下将明细帐单打印给房客。

退出：退出该功能模块。

(注意：鼠标单击点播帐单中的任一房间，将在点播影片列表中显示相关的点播流水记录。)

4. 查 询：

已开房间：查询已开房的房间号。如图八所示

楼栋号	房间号	机顶盒
1	1337	1337
1	1338	1338

点播流水 查询历史点播流水记录（生成历史点播流水清单）。如图九所示

房间号	影片名称	点播类型	点播日期	点播开始时间	点播结束时间	点播价格	折扣	操作员姓名

图九

选择任意查询条件，生成历史点播流水清单。

- 5. 密码设置**：此菜单下只有一个子菜单，即密码重设，此功能提供给操作员修改自己的密码。
- 6. 退出**：此菜单下有两个选项，分别是
退出登录：操作员退出登录状态，则以后的所有操作都与该操作员无关。
退出系统：结束力友视频点播计费系统的运行，回到操作系统桌面上。