



# VOD 视频点播（酒店）

## 节 目 编 排 手 册

内部资料 注意保密



**南京力友科技有限公司**

地址：南京市瑞金路 48 号瑞金大厦 12F  
电话：(025) 4643524 (025) 4487392  
邮编：210007  
网址：[www.lyvod.com](http://www.lyvod.com)



# 节目编排系统使用说明书

## ----- 酒店/宾馆

### ◆ 编排软件简介

#### ◇ 编排软件的安装：

要求：运行于 WIN98/2000/NT4.0 环境下（用于主、客机端）

安装：在安装光盘的“编排\”目录下找到 Setup.exe 并运行，按照软件提示完成安装。

（编排软件管理员登录密码：123）

#### ◇ 编排软件的功能：

功能：对电视视频显示菜单图形的编辑、浏览等。

具体操作有以下一些步骤：

1. 首先，完成菜单 *系统维护* 中各系统维护表数据的录入。
2. 其次，完成菜单 *节目录制* 中各影片信息源的录入。（默认服务器目录 d:\vod\movie）
3. 最后，完成菜单 *节目编排*，生成各种播放菜单图片。（生成在服务器目录 d:\vod\menu）

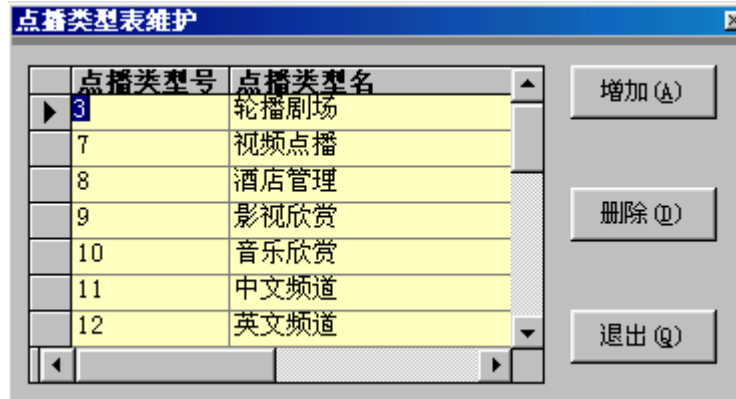
详见如下《编排使用说明书》：

## 一、系统维护

### 1. 点播类型表维护

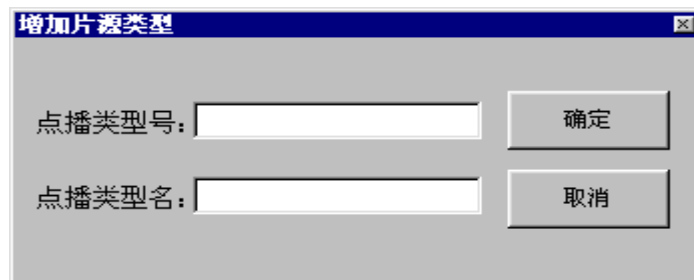
功能：生成 VOD 视频点播的第一级图形。（酒店管理用来存放诸如：

视频点播、轮播频道、酒店介绍等，学校管理用来存放诸如：



音乐欣赏、教学影片、学校介绍等)

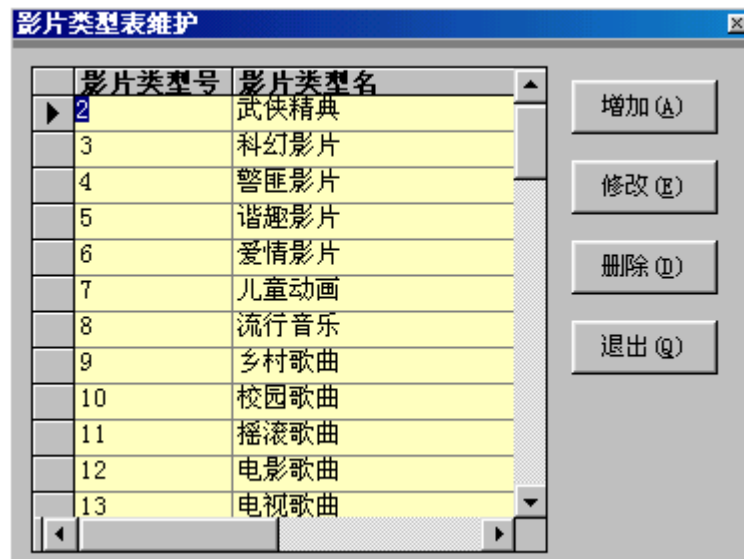
- ◇ 增加：必须输入点播类型号、点播类型名并且点播类型号不能相同，才能增加记录。



- ◇ 删除：选择一条记录，点“删除”按钮即可。
- ◇ 退出：退出此界面。

## 2. 影片类型表维护

功能：生成 VOD 视频点播的多级子图彤。（酒店管理用来存放影片类型诸如：爱情片、动画片等，学校管理用来存放影片类型诸如：教学科目类型、教师姓名等）。





- ◇ 增加：必须输入影片类型号、影片类型名并且影片类型号不能相同，才能增加记录。

增加影片类型

影片类型号:

影片类型名:

确定

取消

- ◇ 修改：可以修改影片类型号、影片类型名但影片类型号不能相同，才能修改记录。
- ◇ 删除：选择一条记录，点“删除”按钮即可。
- ◇ 退出：退出此界面。
- ◇ 注：如果这条记录参加了编排，就不可以对它进行修改、删除。

### 3. 轮播表维护

功能：生成 VOD 视频点播的轮播图形。（最多播放三个轮播节目）

轮播影片表维护

|      | 轮播序号 | 轮播影片名 |
|------|------|-------|
| ▶ R2 | 1    | 八墓村   |
| R1   | 2    | 赌侠    |
| R3   | 3    | 天地大冲撞 |

增加

修改

删除

退出

- ◇ 增加：必须选择一轮播影片名并且轮播影片名不能相同，才能增加记录。

增加影片类型

轮播影片名:

轮播序号:

确定

取消

- ◇ 修改：可以修改轮播影片名但轮播影片名不能相同，才能修改记录。

修改影片类型

轮播影片名: 天地大冲撞

轮播顺序号: 3

确定

取消

- ◇ 删除：选择一条记录，点“删除”按钮即可。
- ◇ 退出：退出此界面。
- ◇ 注：如果对轮播表进行增加、修改、删除，必须重新编排影片，否则点播轮播影片时会出错。

#### 4. 机顶盒表维护

功能：登记 VOD 视频点播的机顶盒。

机顶盒表维护

| 机顶盒号 | 楼栋号 | 房间号  |
|------|-----|------|
| 3029 | 1   | 1001 |
| 3028 | 1   | 1002 |
| 3027 | 1   | 1003 |
| 3026 | 1   | 1004 |
| 3025 | 1   | 1005 |
| 3024 | 1   | 1006 |
| 3023 | 1   | 1007 |
| 3022 | 1   | 1008 |
| 3021 | 1   | 1009 |
| 3020 | 1   | 2001 |
| 3019 | 1   | 2002 |
| 3018 | 1   | 2003 |

增加(A)

修改(E)

删除(D)

退出(Q)

- ◇ 增加：必须输入机顶盒号、房间号并且机顶盒号不能相同，才能增加记录。
- ◇ 修改：可以修改机顶盒号、房间号但机顶盒号不能相同，才能修改记录。

修改机顶盒

机顶盒号: 1234

楼栋号: 3

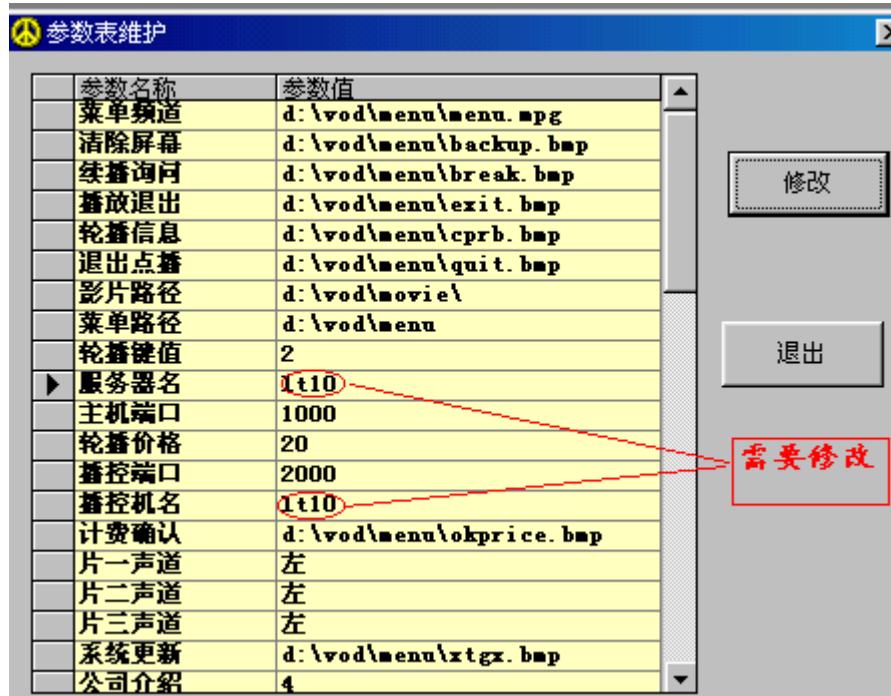
房间号: 1234

确定

取消

- ◇ 删除：选择一条记录，点“删除”按钮即可。
- ◇ 退出：退出此界面。

## 5. 参数表维护



请注意：主要参数值设置参见上表。其中：

“菜单频道”到“退出点播”的内容中，应该先在服务器中（如D盘）建立“vod”目录以及“menu”以及“movie”子目录。

在其他几项设置中，如上图红色表示的位置中：“\\lt10\...”为服务器名称，请根据实际情况修改。如假设服务器名称为：“XXX”，则这几个参数设置应对应上图，改动为“\\xxx\...”和“xxx”。

- ◇ 修改：可以修改任何参数值但参数名称不能修改。

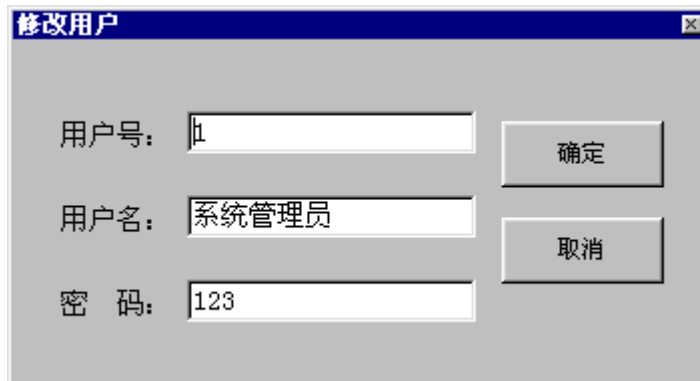


- ◇ 删除：选择一条记录，点“删除”按钮即可。
- ◇ 退出：退出此界面。
- ◇ 注：如果参数名称已被程序使用，将不能被修改和删除，但可修改参数值，否则程序将不能正常运行。

## 6. 用户表维护



- ◇ 增加：必须输入用户号和用户名并且用户号不能相同，才能增加记录。
- ◇ 修改：可以修改任何信息但用户号不能相同，才能修改记录。

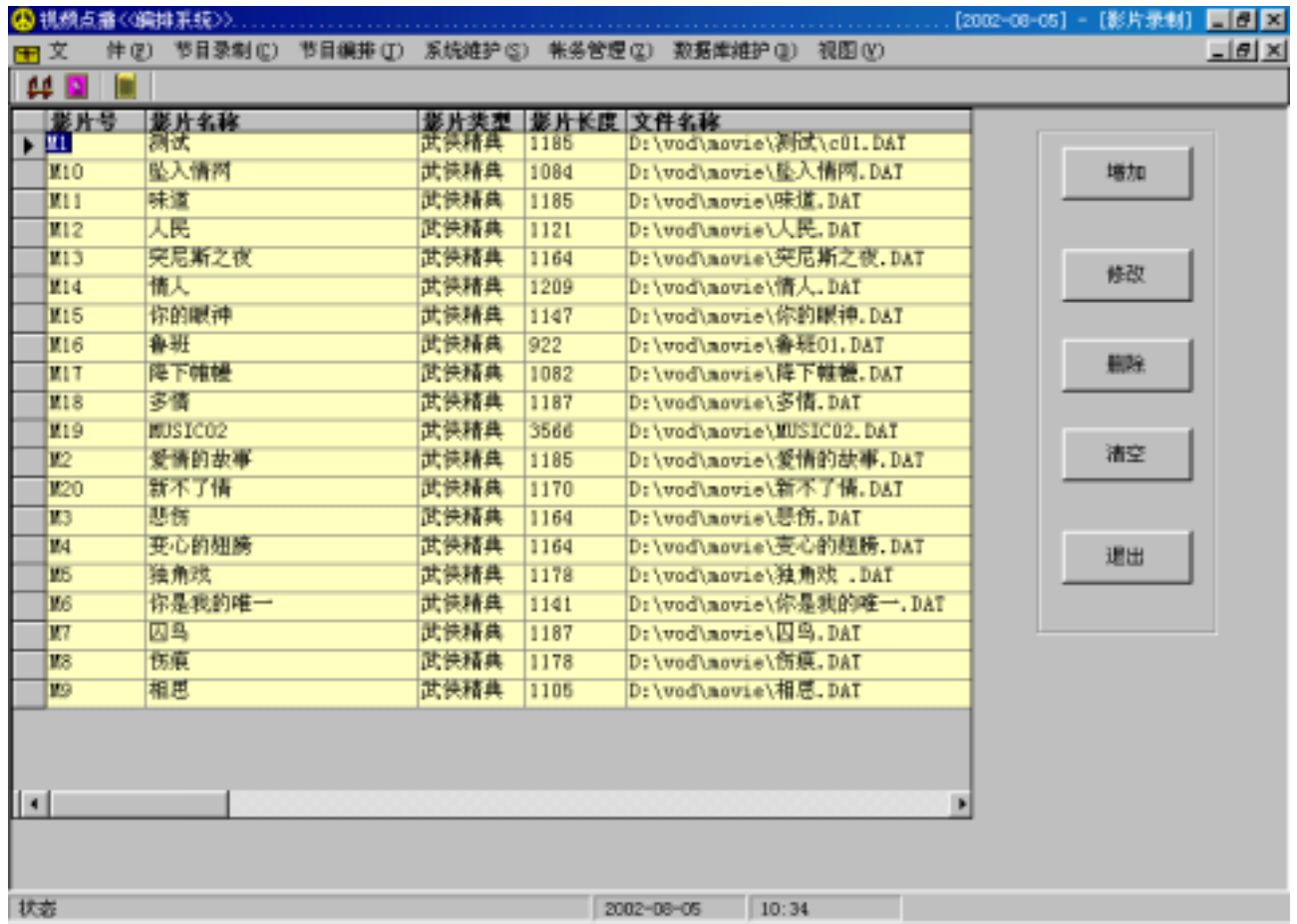


- ◇ 删除：选择一条记录，点“删除”按钮即可。
- ◇ 退出：退出此界面。

## 二、 影片录制

### 1. 功能简介

主要实现对影片的增加、删除和修改的功能。



### 2. 使用说明

- ◇ 增加：必须输入影片号、影片名称、文件名称、影片类型等信息，其它信息为可选。



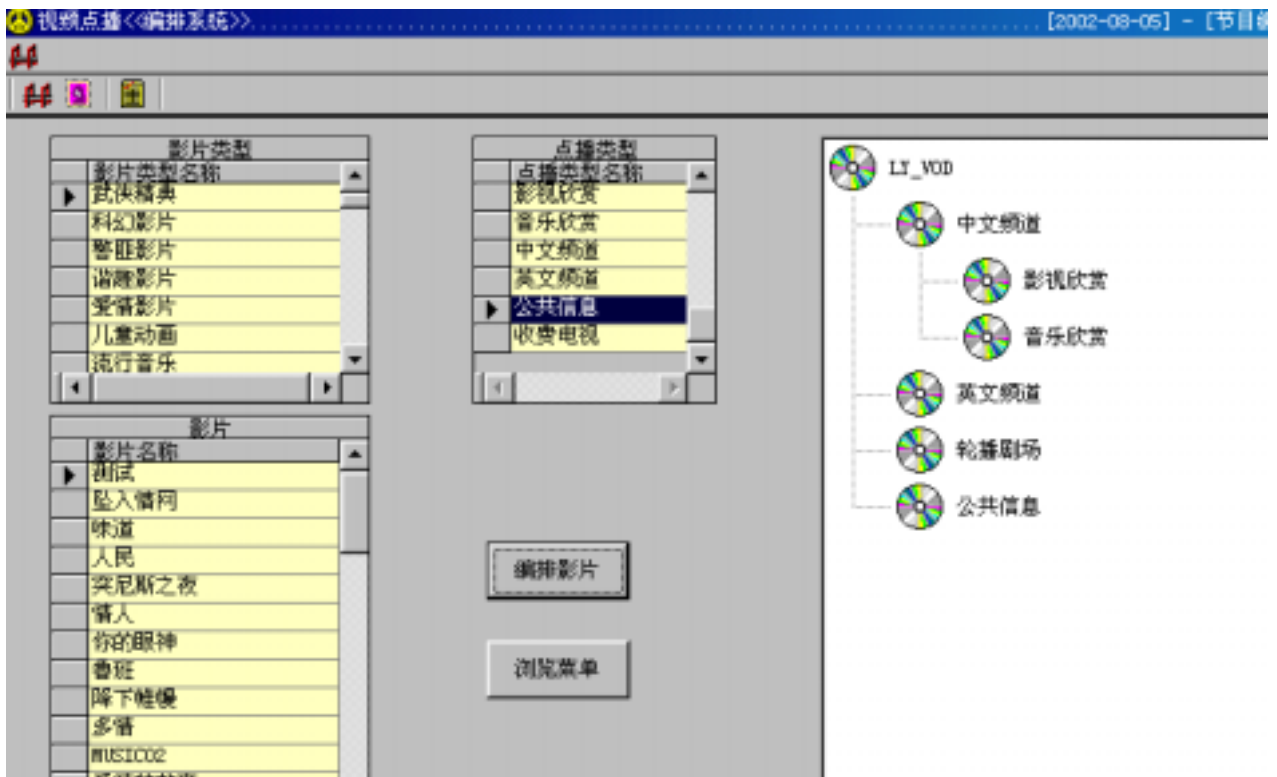
- ◇ 修改：可以修改除操作类型外的任何信息。如果影片参加了编排，除档次类型、文件名称外其它任何信息都不能修改。



- ◇ 删除：如果影片参加了编排，则不能被删除。
- ◇ 退出：退出影片录制界面。

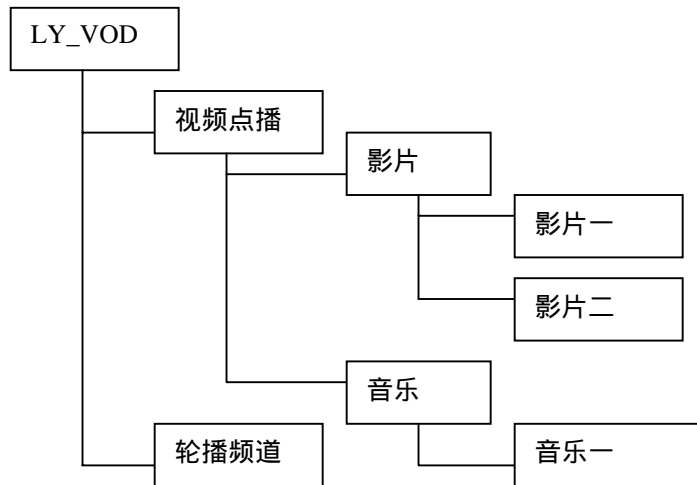
### 三、节目编排

#### 1. 功能简介



#### 2. 使用说明

- ◇ 编排完成：在左边的网格中选择一条记录，按着鼠标左键拖放到右边的编排树中，然后放开鼠标左键即可。对于“轮播频道”中的影片无须用户编排，只要添加“轮播频道”记录即可。一般的编排格式为：



通过拖放生成好编排树后，点击“编排完成”按钮即可，等待写完数据后，跳出“编排完成”对话框，就说明编排成功了。

- ◇ 浏览菜单：编排完成影片后，可以点击“编排完成”按钮，查看编排好菜的单。



- ◇ << : 如果您对编排树中的一项不满意，可以先选中编排树中的此项，然后点击“<<”按钮即可删除它。
- ◇ 字体颜色：可以选择菜单中字体的颜色。

◇ 退 出：点“退出”按钮，将退出节目编排界面。

### 三、 修改密码

#### 1. 功能简介

主要实现本操作员的密码设置功能。

#### 2. 使用说明

点击文件菜单下的修改密码子菜单，跳出修改密码对话框，输入旧密码、新密码和确认密码，点“确定”按钮，即可修改密码。

The image shows a standard Windows-style dialog box for password modification. It has a title bar with a close button (X). The main area contains three text input fields stacked vertically. The first is labeled '旧密码:' (Old Password), the second '新密码:' (New Password), and the third '确 认:' (Confirm). Below these fields are two buttons: '确定' (OK) on the left and '取消' (Cancel) on the right.

📖 注：只有以‘系统管理员’身份登录，才能对机顶盒表、参数表和用户表进行操作。